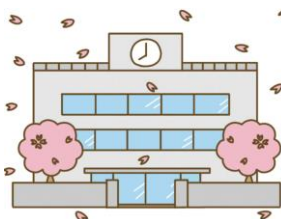


# すこやか通信 4月号

入学・進級おめでとうございます



新年度がスタートしました。みなさんの心と体の健康のため、保健だよりを通して様々な情報を発信していきたいと思ひます。5月号からはホームページへの掲載のみとなります。毎月上旬ごろに掲載しますのでぜひご覧ください。

## 4月ほけんカレンダー

月	火	水	木	金
7日 入学式 各種書類配布日	8日	9日 検尿配布日 ※各種書類提出日	10日 検尿提出日 身体計測(2時間目~) <small>できるだけこの日に出しましょう!</small>	11日 検尿提出日
14日 	15日 内科検診(PM) 2・4・6年	16日	17日 	18日 学校公開
21日	22日 内科検診(PM) 1・3・5年・わかば	23日 	24日	25日 検尿予備日 心電図検査1・4年(PM)
28日	29日 昭和の日	30日	歯科検診は5/21 9:00~です 今年度は5/22 13:30~眼科検診もあります。	



がっこういせんせい  
学校医の先生方を  
しょうかい  
ご紹介します



学校医 齋藤 友治 先生  
学校歯科医 水谷 大樹 先生  
学校薬剤師 上野 隆資 先生

### ※重要事項

必ずお読みください

※各健康診断後には結果をお知らせします。異常があった場合はすみやかに医療機関を受診いただきますようお願いいたします。

※学校での健康診断は異常・疾病の早期発見に向けたスクリーニング検査のため、医療機関を受診された際に異常がない場合もございます。予めご了承ください。

※定期健康診断は学校保健安全法で毎学年実施するものと定められています。当日欠席の場合は、決められた期日に保護者の方の送迎で学校医、学校歯科医、予防医学協会等に受診していただくことになります。

けんこうしんだん  
健康診断で  
じぶん  
自分のからだを  
よく知ろう!



### 内科検診

栄養や皮膚の状態、心臓や肺の音、背骨や胸の骨格、手や足の動きなどを調べます。体操服(半そで、半ズボン)で検査を受けましょう。

※心臓や肺の音を聴くために、学校医さんが服をめくることがあります。

### 歯科検診

むし歯や歯肉炎など歯や口の病気がないか調べます。

当日は9時から検査があるので、朝しっかりと歯をみがいてから登校しましょう。

痛いことはしないので、大きな口を開けて検査を受けましょう。

### 心電図検査

心臓が正しく働いているか調べます。体操服(半そで、半ズボン)で検査を受けます。

検査の前には、走り回ったりせず、落ち着いて過ごすようにしましょう。

### 身体計測

- 身長測定  
髪の長い人は身長が測りやすいように、低い位置で髪を結んでみましょう。
- 体重測定  
半そで半ズボンではかりましょう。
- 聴力検査  
音が聞こえているか調べます。必ず静かに待ちましょう。
- 視力検査  
めがねを持っている人は必ず持ってきましょう。

### 尿検査

腎臓の病気や糖尿病がないか調べます。

前日9日の夜はトイレをしてから寝ましょう。朝起きて一回目の尿をとります。

学校へ来たらずに提出しましょう。

※採尿したものを持参し忘れた場合は、9時ごろまでに学校に届けてください。

## ★提出物のお願い 4/9(水)メ切り★

### 【全学年共通】

- 児童調査書...連絡先等に変更があれば、修正をお願いします。(えんぴつ書き)
- 家庭連絡票...けがや病気等緊急時に使用します。変更があれば修正をお願いします。(えんぴつ書き)
- 保健調査票...内科検診で使用します。クラス・出席番号(表紙)、該当学年の記入欄(内面)を記入してください。  
該当する項目のない場合も、「該当する項目なし」欄に○をつけてください。
- 結核検診問診票...クラス・出席番号(表紙)、該当学年の記入欄(内面)を記入してください。  
BCG接種の有無(内面左上)の記入漏れがないかご確認ください。

### 【1・4年生】

- 心臓病調査問診票(オレンジの台紙)...4/25時点での年齢(表紙、内面)、問診票(裏表紙)を記入してください。

### 【1年生のみ】

- 日本スポーツ振興センター加入同意書...掛け金は秋ごろに集金します。同意書を記入し提出してください。
- 予防接種歴・罹患歴調査票...クラス、出席番号、記入日、保護者サイン(表面)、予防接種歴・罹患歴(裏面)を記入してください。

※これらの書類は大切な個人情報ですので、保健連絡袋に入れてご提出ください。