



北新庄小学校
ほけんしつ
R8.4.7
No.1

4月の保健目標 「自分の体を知ろう」

新年度が始まりました。1年生のみなさんは入学、2～6年生のみなさんは進級おめでとうございます。

4月からはたくさんの健康診断があります。4月の保健目標のように、健康診断をとおして自分の体の様子を知って、自分の健康に興味をもちましょう。

令和6年度から江藤先生の代替として入っている、倉内です。みなさんが笑顔で元気に学校生活をおくれるようにサポートしていきます。今年度もよろしくお願ひします。



保健室のマナーを知ろう

保健室は、北新庄小学校のみんなが利用する場所です。たくさんの方が利用する場所だからこそ、一人一人が保健室のルールを守りましょう。

- ・けがをしたり体調が悪くなったりしたときは、担任の先生に言ってから保健室に来ましょう。
- ・休んでいる人がいるときは静かにしましょう。
- ・保健室にあるものは先生の許可をもらってから使い、使い終わったら片づけましょう。

★裏面に発育測定と内科健診のお知らせがあります。→

こうい せんせいがた しょうかい 校医の先生方をご紹介します

ことし ねんかん せ わ せんせいがた けんこう あんぜん がっこうせいかつ おく
今年1年間お世話になる先生方です。みなさんが健康で、安全に学校生活を送れるよう、健康診断をしてくださったり、教室の明るさや空気の検査をしてくださったりします。



がっこうい かとういん
学校医 加藤医院
かとう あきゆき せんせい
加藤 明之 先生



がっこうし か い いんべし か
学校歯科医 いんべし 歯科
いんべ ひろし せんせい
忌部 広 先生



がっこうやくざいし じんあいだいがく けんこうえいようがつか
学校薬剤師 仁愛大学(健康栄養学科)
なるせ みどり せんせい
鳴瀬 碧 先生



4月 9日(木)

13日(月)

21日(火)

22日(水)

24日(金)

5月 7日(木)

28日(木)

にようけんさ ぜんがくねん
尿検査 (全学年)

しんでんずけんさ
心電図検査 (1・4年)

発育測定 (全学年)

ないかけんしん
内科健診 (5・6年)

にようけんさ よびび
尿検査予備日

内科健診 (1・2・3・4年)

し か けんしん
歯科健診 (全学年)

★ おうちの方へ ★

4月7日に配付いたしました家庭連絡票の回収が終わり次第、家庭環境調査票(A4、厚紙)を配付いたしますので、内容の確認・訂正をお願いいたします(2~6年生のみ)。訂正がある場合はえんぴつで記入してください。

健康診断が終わったものから順次「結果のお知らせ/受診報告書」の用紙をお渡しします。必要であれば受診を検討し、適切な治療や指導を受けてください。また、受診の際は用紙を持参し、医療機関に記入をお願いしてください。治療が済みましたら、切り取らずに学校までご提出ください。

じょうずに受けよう

はついくそくてい 発育測定!

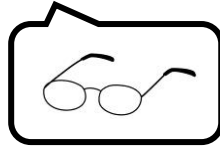
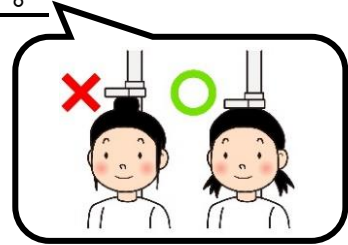
1 日時 4月21日(火) 2時間目～3時間目

2 服装 体操服 半そで・半ズボン

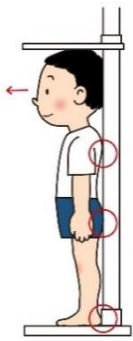
- ・くつや靴下に名前を書いておきましょう。
- ・かみの毛は下のほうで結びましょう。

3 持ち物 ハンカチ、めがね(ある人のみ)

4 はかり方



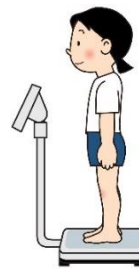
身長



かるく
あごをひきます。
せなか
背中とおしりと
かかをつけます。

体重

しずかに乗り降りします。



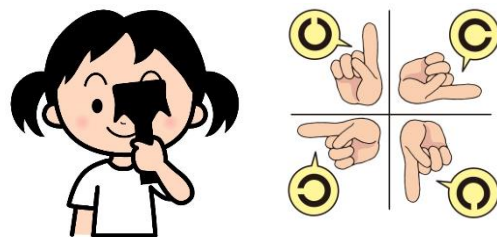
聴力

ヘッドホンに耳にあてて、小さな音を聞きます。音が聞こえたら、聞こえている間、手を上げます。



視力

円の切れ目の方向を、指でさします。



ないかけんしん 内科健診のおしらせ



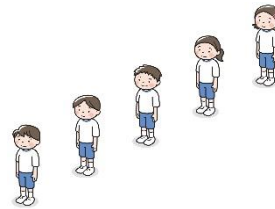
- 1 日時 4月22日(水) 13:35~ 5・6年
5月7日(木) 13:50~ 1・2・3・4年

- 2 服装 体操服 半そで・半ズボン

★健診のときのやくそく★

- 校医の先生はとも小さな音を聞きます。静かに待ちましょう。
- 校医の先生がからだにふれて調べるので、じっとしています。

半そで・半ズボンを
忘れずに持ってきましょう!



のどや口をのぞいて		舌の色や口の中、のどの扁桃に異常がないか調べます。 (口内炎・扁桃肥大など)
聴診器をあてて		心臓がきちんと動いているか、変な音がしないか、呼吸する音を聴いて、肺や気管支に異常がないか調べます。 (心臓病・心雑音・ぜんそくなど)
目やまぶたをみて		目の病気にかかっていないか、まぶたの裏を返して、白くなっているかしらべます。(目もらい・結膜炎・貧血など)
見たりふれたりして		背骨の形や胸・手足の状態がおかしくないか、皮膚の様子や栄養状態について調べます。(脊柱側弯症・関節の異常・アトピー性皮膚炎・やせすぎ・太りすぎなど)
保健調査票より		事前に記入してもらった「保健調査票」などの項目をもとに、結核という病気にかかっているおそれがあるかどうかや、側弯症や手足や関節の病気がないかを調べます。

保護者の方へ

診察の場面においては、正確な診察のため、必要に応じて、医師が、体操服・下着をめくって視触診したり、聴診器を入れたりする場合があります。検診をする際は、ついでで他の人から見えないようにするなど、プライバシーに配慮して行います。