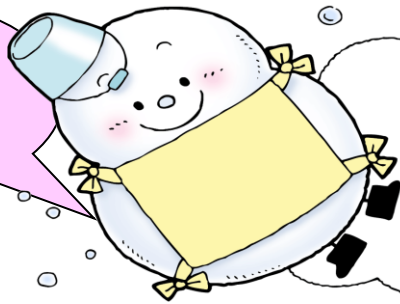


元気に
すごそう。



冬休みのしおり

北日野小学校 2年



冬休みの生活

- ☆ 早ね・早おきをしよう。
- ☆ きちんとあいさつをしよう。
- ☆ 午前中は、学しゅうや読書、お手つだいをしよう。
- ☆ 午後5時までには家に帰る。
- ☆ こうつうルールをまもりあんぜんに気をつける。
- ☆ 火あそびやあぶないあそびはぜったいにしない。
- ☆ 知らない人にはぜったいについていかない。
- ☆ 子どもだけでお店に行かない。



ふゆ休みの学しゅう

- 冬休みの友
- 九九カード
(カードはときどきじゅん番をかえる)
- ピアニカ名人になろう
- 日記 1日分
- ほけんのプリント
(はみがきカレンダー・そしゃくチェック)
- 読書

しぎょうしきについて

- ★1月8日(水)です。
- ★きゅう食を食べて、2時に下校します。
- 【もちもの】
- 冬休みの友
- 日記1日分
- 体そうふく・内ズック
- 図書の本
- ほけんのプリント(はみがきカレンダー)
- そうきん1まい(名前を書く)
- はブラシ、コップ、予備のマスク
- もちかえたもの
(のり、はさみ、色えんぴつ、なわとびなど)

絵の具や色えんぴつのなくなった色を買ってもらいましょう。

すすんで
○なわとびれんしゅう
○おてつだい

大きなけがや病気をしたときは、学校に連絡してください。
北日野小学校 22-1095 (12/29~1/3 閉庁です)
Home&School 「欠席連絡のその他」(夜間や閉庁の時)