



冬休み中も気をゆるめずに感染対策をしよう！

① 朝の検温

冬休み中も朝忘れずに検温し、健康チェック表を顧問（補充時は担任または学年の先生）に見せてください。

② 体調管理の徹底

風邪症状があるなど体調が悪い時は、無理せずに登校を控えてください。



③ おはなしはマスク

登校時、部活動時は、感染症対策をした上で、マスクを外してよいことになっていますが、校舎に入る時や活動が終わった後はすぐにマスクをつけましょう。マスクを外している時は、身体的距離を十分にとり、近距離での会話は控えましょう。



手洗いは30秒

④ 手洗い

外から入った時、活動の前後、トイレの後、食事の前後には必ず丁寧な手洗いをしましょう。手を洗った後は清潔なハンカチで拭き取ってください。

かんきのポイント



2かしょ+ななめに

⑤ 定期的な換気

対角線上にあるドアや窓を2か所開放すると効果的です。

～保護者の方へお願い～

「お子様や家族・同居者が、新型コロナウイルス感染症の感染者または濃厚接触者となった場合」は、速やかに武生第二中学校（23-1422）へご連絡ください。（冬季休業中であっても連絡をお願いします。）また、検査を行うことになった場合にも連絡をお願いします。

※土日等の休日（学校閉庁日 12/29-1/3）は、二中代表メールに送信してください。その際、【件名】を以下のようにしてください。

「緊急 ○年○組□□□□コロナ連絡 連絡先は090-※※※※-※※※※」

○二中代表メール takefudaini_ju@city.echizen.lg.jp





今年の〇〇、
今年のうちに。

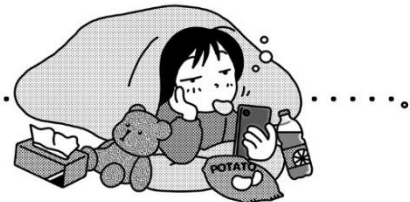
やっ/残しているもの、
かたづかないもの、
ありませんか？

歯の治療を済ませていない人は、早めに受診しましょう。特に3年生は、受験当日に「虫歯が痛んで集中できない…」なんてことのないように、受験前に歯もいい状態に保っておきましょう。

それから、しっかりと息抜きもして、日ごろの疲れをふっとばしましょう。



食へすぎ 飲みすぎ



ダラダラ しすぎ



見すぎ やりすぎ



はめはすしすぎ

おうちの方へ

～抗原検査キット配付について～

学校か家庭等かにかかわらず、周囲の感染状況に不安を感じるお子様は、家庭で抗原検査（無料）ができます。ただし、下記の条件を満たす場合のみとなりますので、ご注意ください。

- ・生徒および保護者の希望があること（原則、申込書を提出した日に検査し、結果を報告）
- ・無症状であること
- ・同居の家族に未診断の発熱等の有症状者がいないこと

※検査実施日があらかじめ決まっていれば、事前に検査キットを受け取れる場合があります。

（原則、検査実施日は予定している活動日またはその翌日（朝）とする。）

詳しくは、武生第二中学校ホームページのおたよりにある「10/4改訂 家庭での抗原検査について」をご確認ください。同意書も同じ場所にあります。同意書を紙でほしい方は、学校までご連絡ください。

