

# ほけんだより 5月

R4. 5  
大虫小学校

新学期が始まって1か月がたちました。環境が変わると新しい出会いがたくさんありますが、ストレスや不安を感じることもあるかもしれません。自分に合ったちょっとした工夫が必要です。自分に合った方法を探しながら、時には心をリラックスさせてみましょう。

## 5月の健康診断

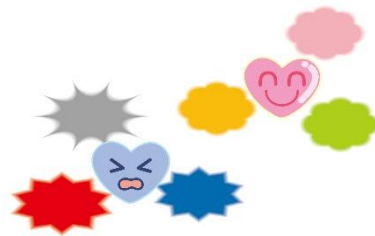
- 6日 心電図検査(1・4年)
- 10日 眼科健診(全学年)
- 10日 尿検査(予備日) ←4月に提出していない児童
- 31日 尿検査(2次検査)
- 17日 歯科検査(1・4・5年)
- 18日 歯科健診(2・3・6年)

★慣れてきた今だから 気をつけたいこと

けが



つかれ



ことば



- ◆学校のろう下は歩いていますか？
- ◆安全に気をつけて、登下校をしていますか？

- ◆決められた時間までに寝ていますか？
- ◆朝ごはんを忘れずにとっていますか？

- ◆友達や周りの人に優しい言葉を使えていますか？
- ◆廊下で聞こえる元気なあいさつ素晴らしいです♪

★発育測定を行いました！

4月に発育測定を行いました。結果については、1学期末にお返し予定の「成長の記録」をご確認ください。視力については、B以下の人にお知らせをお渡しします。通院されている児童にも配付いたします。



★新型コロナウイルス感染症について

### 手洗い・手指消毒

こまめに  
行いましょう。



### 正しくマスクを着用

・鼻、口が出ないようにすき間なく  
フィットさせて着用しましょう。



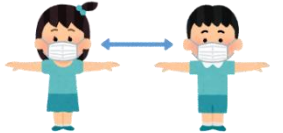
### 登校前の健康観察

・毎朝、体温を測り、健康状態を  
確認しましょう。



### ソーシャルディスタンス

・お友達とくっつかない。  
・2m(1m)距離をとりましょう。



### ★保護者のみなさま★

- 毎朝、お忙しい中、ご家庭での体温チェック・健康観察等のご協力ありがとうございます。引き続き、健康観察のご協力をよろしくお願いいたします。
- 健康観察時に、発熱・せき・倦怠感・鼻水・のどの痛み・頭痛などの風邪症状や少しでも体調がすぐれない場合は、登校を控えるようお願いします。
- マスクが汚れたり、紐が切れてしまうことがありますので、予備のマスクをランドセルに2~3枚常備していただきますようお願いいたします。