



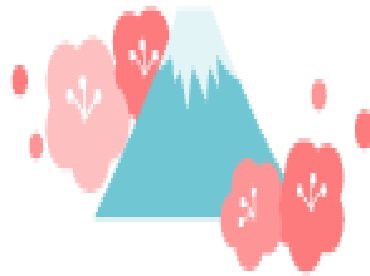
# わくわく

北新庄小学校 第1学年  
1月10日



新年明けましておめでとうございます。お子さんたちは、大きな期待と目標をもって新年を迎えたことと思います。

いよいよ3学期です。1年間の学習のまとめをすることはもちろんですが、生活全般にわたって、メリハリのある行動をとることができるよう支援していきたいと思います。ご家庭でのご協力と励ましをよろしくお願ひします。



## 【1月】月目標：物を大切にしよう

月	火	水	木	金
9 成人の日	10 (NO⓪) 第3学期始業式 ※12時下校 給食なし	11	12	13 新清掃場所開始
16 (NO⓪)	17 集金明細配付	18	19 ②発育測定	20
23 (NO⓪)	24	25	26	27 集金引落日 計算コンクール 内ズックを洗う日
30 (NO⓪)	31 漢字コンクール			

## 【2月の予定】

17日（金）新1年生体験入学

## お知らせとお願い

### ●給食当番について

3学期から、給食当番を開始します。白衣を着て、週替わりで配膳をしてもらいます。給食当番になった人には、金曜日に白衣を持って帰ってもらいますので、洗濯をして翌週の月曜日に持たせてください。

### ●学用品などの確認について

下記の学用品などのチェックをお願いします。

- 筆箱の中に、鉛筆5本、赤鉛筆1本、消しゴム、定規、ネームペンが入っていますか。
- 帽子のあごひもは、のびていませんか。
- ジャンパーは、フックに掛けられるようになっていますか。
- 使い捨てのマスクの予備が、ランドセルに入っていますか。
- 靴下の予備が、ランドセルに入っていますか。
- 長靴や手袋に、名前が書いてありますか。

持ち物には、必ず記名をお願いします。落とし物があっても、無記名のため落とし主が分からないことが多く、困っています。

### ●雪遊びについて

ある程度の雪が積もると、休み時間に、校庭で雪遊びをするようになります。カップズボンや手袋、長靴カバーなど、雪遊びの準備をお願いします。

### ●冬の通学路について

雪の降る季節がやってきました。積もっている雪で道幅が狭くなったり、道路が滑りやすくなったりして、大変危険です。学校でも注意をしますが、登下校中に雪山に登りながら歩いたり、雪玉を投げて歩いたりすることがないように、おうちでも声掛けをお願いします。

また、下校時は暗くなるのが早く、自動車のドライバーから子供たちの姿が見えづらくなります。「自分の服や持ち物に反射シールをつける」「縦一列で歩く」「通学路に危険な場所がないかを確認する」などして、安全に登下校できるようにしてください。

