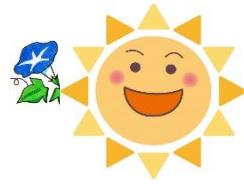


# にこにこ



暑さが本格的になってきました。子供たちは、暑さに負けることなく元気に生活しています。給食、清掃、味真野マラソン等、初めてのことにも慣れてきて、やる気いっぱいがんばっています。

7月は、1学期のまとめの大切な時期です。学習も生活習慣もしっかり身につけて、安心して夏休みを迎えられるようにしたいものです。これからますます暑くなってきますが、体調をくずさないように、ご協力をお願いいたします。

## <7月の予定>

	月	火	水	木	金
B週	3 集金明細配布 教育相談週間 (~7日)	4 読み聞かせ 児童集会	5	6 町内子ども会 図書返却日	7 特別時程 図書返却日
	A週	10 集金引き落とし	11 読み聞かせ (最終日)	12	13
B週	17 海の日	18 特別時程 保護者会 下校完了 13:35	19 特別時程 保護者会 下校完了 13:35	20 特別時程 終業式 大掃除 下校完了 13:15	21 夏休み➡
	A週				

## 夏休みの予定

8/10 (火) 全校登校日 10時下校完了  
9/1 (金) 2学期始業式





## あさがおの鉢について

生活科の学習で育てているあさがおは、2学期に引き続き観察し、種とりやツルを使ってリース作りをします。お手数ですが、19日（水）までに、お子さんの植木鉢を持ち帰り、水やりや観察、種とりをさせてください。（お家でとれた種は、とっておいて、学校に持たせてください。）

（14日（金）～19日（水）までの間に児童玄関に向かって左の旧幼稚園側に並べておきます。）

そして、9月8日（金）までに持ってきてください。

**つる、土を捨てずにそのまま植木鉢を持ってきてください。**

## スマイリー週間・ファミリー読書週間

6月のスマイリー週間は、毎日チェックをしていただきありがとうございました。また、ファミリー読書週間においても、感想を書いてくださりありがとうございました。メディアから離れてゆったりと本に向き合う時間をもつことができたでしょうか。今後も親子で読書をするなど取り組んでみてください。

## 保護者会 7/18(火)・19(水)

「のびる子」(通知表)を、保護者にお渡しします。保護者会は、担任と保護者の方との個人懇談となります。

子どもたちのよいところを見つけて、励ましの言葉をかけてあげてください。自信がくと、子どもたちはどんどん力を伸ばしていきます。

## 夏休みのしおりについて

夏休みの予定については、後日「夏休みのしおり」を発行しますので、ご覧ください。

（夏休みの宿題や、登校日の持ち物なども掲載しています。）

## 絵の具セットの注文について

先日の学校公開では、絵の具の見本をご覧いただき、ありがとうございました。注文された絵の具セットが届きましたら、中身がそろっているか確認してください。絵の具の1本1本、筆の一本一本まで記名し、家で保管しておいてください。2学期から使用する予定です。（持ってくる日は、連絡帳にてお知らせします。）