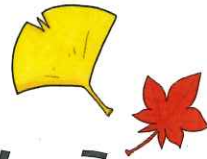


# にこにこ



味真野小1年  
9月30日(木)



## 読書の秋 スポーツの秋 充実した秋にしましょう

さわやかな季節になりました。活動しやすいよい季節ですね。読書やスポーツなどを行うにもよい時期です。学校でも、学習発表会や遠足といろいろな行事が予定されています。どれも子供たちにとって初めての行事ばかりです。元気いっぱいの1年生、パワー全開で積極的に取り組んでいきます。応援、よろしくお願いします。

### 学習発表会 (10/16) におけるお願い

今年度は、体育館のステージでの発表になります。1年生は「あじまのにんじゃしゅぎょうちゅう」をテーマに、小学校に入学してできるようになったことを中心に発表します。ただいま台詞・ダンスの練習中です。この日は、給食後下校になります。(13時10分下校)いつものようにグループで下校します。土曜日なので、いつもと違う下校になる方は、連絡帳でお知らせください。

発表順や、注意事項は、9月15日発行の「学習発表会のお知らせ」をご覧ください。

お子さんの発表を見終わった後は、幼稚園前廊下に愛育会文化部企画のメッセージカードが掲示しておりますので、ご自分のお子さんのカードとふうせんをお持ち帰りください。

### お願い 持ち物の記名について

最近、消しゴムや鉛筆・はんかちの落とし物が目立ちます。しかも落としものに名前が書かれていないために、落とし主に戻すことができません。学校では自分の持ち物を大事に扱うことを指導しています。

家でも自分の持ち物にしっかりと名前を書くことや、使った後は元の場所にちゃんとかたづけるなど話をしていただくとありがたいです。よろしくお願いします。

### お願い 宿題について

国語では、漢字やカタカナの学習も始まり、漢字ドリルノートやカタカナの宿題も出てくるようになりました。算数では、たしざんやひきざんも難しくなってきました。

ただ、慌てて宿題を終わらそうとするあまり、やっていないページがあったり、そそうに書いていたりすることもあります。宿題は、学習したことを定着させるためにとっても大事です。

丁寧にじっくりと取り組むようにお家でもご指導お願いします。また点検もお願いします。

## 秋の遠足

20日(水)【雨天順延21日】

春の遠足同様バスに乗って出かけます。後日、遠足のしおりを配布します。お弁当の準備をお願いいたします。(お弁当は、20日・21日2日間必要です。)

10月からは、体育の時間にマラソン大会の練習をしたり、業間の時間に走ったりする機会が多くなります。疲れて帰ってくると思いますので、早めに休ませるなどお家でご配慮していただくとありがたいです。

また、汗ふきタオルをその都度持って帰りますので、洗濯をして次の日に持たせてください。

また、体育の時間には、走りやすいズックを履いて登校させてください。お願いします。



## 10月の行事予定



- 1日 (金) A週 すくすくデー 味真野マラソン再開
- 4日 (月) B週 更衣完了
- 11日 (月) A週
- 14日 (木) 学習発表会 予行
- 16日 (土) 学習発表会 集金明細配布  
13時10分下校  
スマイリー週間(～23日)アイアイバージョン
- 18日 (月) 振替休み
- 19日 (火) B週 読み聞かせ開始
- 20日 (水) 秋季遠足(雨天翌日)  
20日・21日ともお弁当の準備をおねがいます。
- 22日 (火) スクールカウンセラー来校
- 25日 (月) A週
- 27日 (水) 集金引き落とし 就学時健康診断  
13時30分下校完了
- 28日 マラソン大会(雨天翌日)

4日までは、気温にあわせて、夏服でも冬服でも、どちらで登校してもいいです。4日からは、全員冬服登校になります。名札をきちんと付けましょう。日中は暑くなるので、体操服は半そで半ズボンを持たせてください。長そで長ズボンを別の袋に入れて学校に置いておいてもいいです。

1. 2年生は、学校周辺道路のコース  
1000mを走ります。  
9:00スタート予定です。学校敷地内での応援はご遠慮ください。  
学校周辺の道路にも駐車できません。ご協力をお願いします。

詳細につきましては、後日学校だよりにてお知らせします。

### ◆◆◆お願い◆◆◆

① 11月の生活科の学習で、木の実や落ち葉を使ったおもちゃ作りをします。おうちの近くにありましたら集めておいてください。学校に持ってきてもらう日は、11月にお知らせします。

どんぐり・まつぼっくり・木の実  
オナモミなどのくつつく実・落ち葉など