

げんきだよ！



11月 しせいを正しくしよう！

R1.11
味真野小学校
ほけんだより



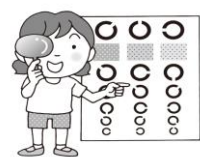
秋も深まり、朝夕の冷え込みがだんだんきびしくなってきました。朝、ふとんから出るのがおっくうになってきた人もいませんか。味真野小学校では、10月下旬から鼻水や咳の人が増えました。そろそろ、かぜやインフルエンザがはやり始める時期です。ふだんから、「うがい」「ていねいな手洗い」「ぐっすり睡眠」「しっかり食事」で、バッチリ予防に努めましょう！

体重測定日

・視力も測ります・

()内は校時

13日(水)	1の1(1)	1の2(2)
14日(木)	2の2(1)	2の1(2)
18日(月)	5の1(1)	5の2(2)
19日(火)	6の2(2)	6の1(3)
20日(水)	4の2(1)	3の2(2)
	3の1(3)	
21日(木)	4の1(2)	



ことし

今年もやるよ！

★はみがきオリンピック★

今年も、保健委員会ではみがきオリンピックをやります。みんな、じょうずな歯みがきをみせてくださいね～！楽しみにしています！

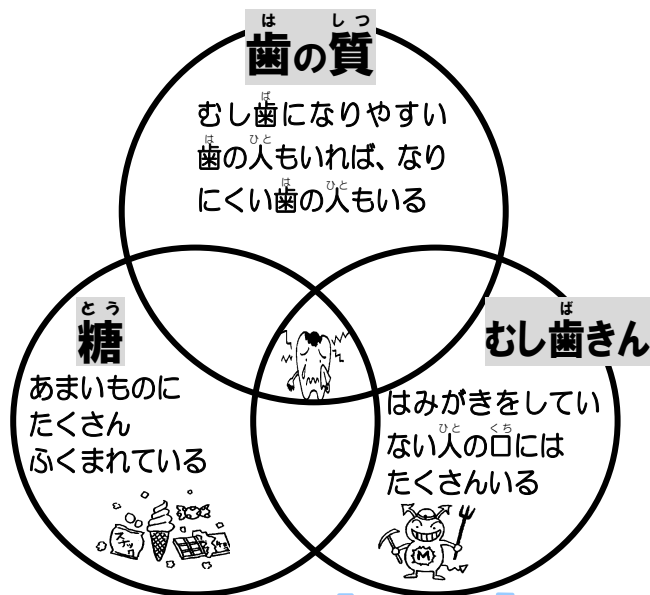
<予定>

- ・14日(木) 1年生・26日(火) 5年生
- ・15日(金) 2年生・28日(木) 6の1
- ・21日(木) 3年生・29日(金) 6の2
- 22日(金) 4年生

※5・6年生は、秋の歯みがき名人を決めます。



どうしてむし歯になるのかな？



お家の方へ

◆歯肉健診・歯科健診◆

11月12日(火)、学校歯科医によります「歯肉健診」があります。(1年・4年は秋の歯科健診になります。)毎日の歯みがきを丁寧にするよう、また、朝夜、習慣化するように、お子様への声かけをお願いします。

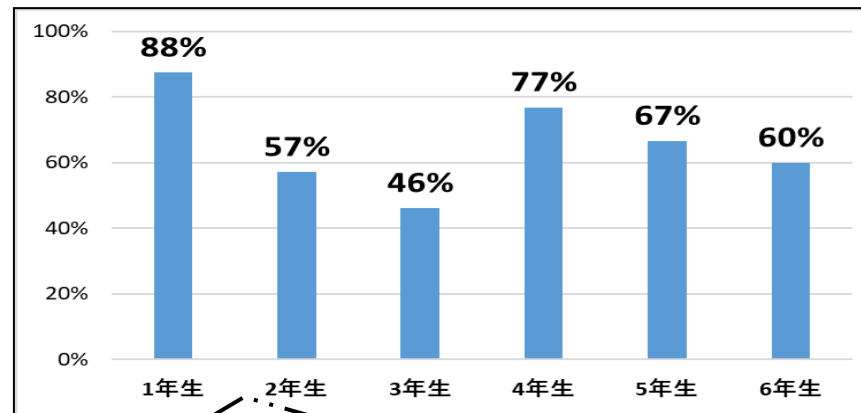
◆視力検査◆

今月は、体重測定の時間に視力検査を行います。新たに視力の低下や眼鏡が合わなくなっていると思われるお子さんには、後日お知らせをお渡しします。お知らせが届いた場合は、早めに眼科でご相談ください。

◆マスクについて◆

かぜやインフルエンザの流行が気になる季節になりました。感染拡大を防ぐために、いつでも着用できるように、使い捨てマスクを2～3枚ビニール袋に入れて、お子さまのかばんの中に入れておいてください。例年、誰のマスクなのかわからなくなったり、マスクの落とし物が多かったりするので、自分のものをきちんと管理できるように、使い捨てのマスクにも記名をお願いします。また、上記のような理由から、使用後のマスクは、お家で始末をしていただきたいので、持ち帰り用のビニール袋も2～3枚かばんに入れておいてください。よろしくお願いたします。

～味っ子のむし歯の治りょういつ～



4月の歯科健診でむし歯があった人は、52人で、86本でした。治りょうが終わった人は、34人です。乳歯(子どもの歯)のむし歯を放っておくと、次に生えてくる永久歯(大人の歯)もむし歯になりやすくなったり、歯並びも悪くなったりすることもあります。永久歯がむし歯で抜けてしまったら、次は生えてきません。治りょうが終わった人は、受診結果の用紙を学校に持ってきてくださいね。